



Välkommen till Kinda kanal!

🇸🇪 Välkommen till natursköna Kinda kanal, en 80 kilometer lång, lummig oas med upplevelser både på vatten och på land, året om. Kinda kanal sträcker sig från sjön Roxen strax norr om Linköping till orterna Horn och Hycklinge vid sjön Åsundens södra strand. Kanalen har sedan år 1871 varit en viktig och vacker väg genom hjärtat av Östergötland. Den är ny transportleden skapade nya möjligheter för handel och kommunikation genom att förbinda skogsbygderna i söder med jordbruks-slätterna i norr och bidrog till områdets utveckling.

Idag lockar den glittrande kanalen med de fantastiska kulturmiljöerna till härliga naturnära vandringar, kajak- och cykelupplevelser. De många ostöda badvikarna är också en oas för dig med egen båt. Du kan också luta dig tillbaka och njuta av naturen på en kryssning med passagerarbåt. Här finns också flera mysiga hotell och Bed & Breakfasts. Njut av mat på närproducerade råvaror hos några av alla charmiga restauranger, caféer och gårdsbutiker. Upplev Kinda kanal året om - långfärdskridskoåkning på en frusen glittrande sjö är också magiskt!

Välkommen till sagolikt vackra Kinda kanal!

Welcome to the Kinda canal!

🇬🇧 Welcome to the scenic Kinda canal, an 80 km long, leafy oasis offering all year round experiences both on the water and on land. The Kinda canal stretches from Lake Roxen, just north of Linköping, to the areas Horn and Hycklinge by Lake Åsundens southern shore. Since 1871, the canal has been an important and beautiful route through the heart of the province Östergötland. The - for its time - new transport route created new possibilities for commerce and communication by connecting the woodlands of the south with the agricultural plains of the north, contributing to the development of the region.

Today, the shimmering canal with its fantastic cultural surroundings invites you to wonderful close-to-nature hiking, kayaking and cycling experiences. The many undisturbed bathing bays and secret coves are also an oasis for those with boats of their own. Or enjoy the countryside on a relaxing cruise. Here, you will also find several cosy hotels and Bed & Breakfasts. Enjoy meals from locally sourced ingredients at some of the many charming restaurants, cafes and farm shops. Experience the Kinda canal all year round - long distance skating on glittering, frozen lakes is also magical!

Welcome to fabulously beautiful Kinda canal!



Njut av en kryssning på Kinda kanal!

🇸🇪 Ett fantastiskt sätt att uppleva Kinda kanal med dess slussar är från båt. M/S Kind har kryssningar både från centrala Linköping och på Åsunden och vintertid kan kanalen upplevas i vinterskrud på de årliga jubeldryskryssningarna. Förre årets succé M/B Stockholm är tillbaka med båtlinjen mellan Linköping city och Bergs slussar vid Göta kanal. Båtar kan även chartras, trevlig färd!

Besök kindakanal.se för bokning och information.

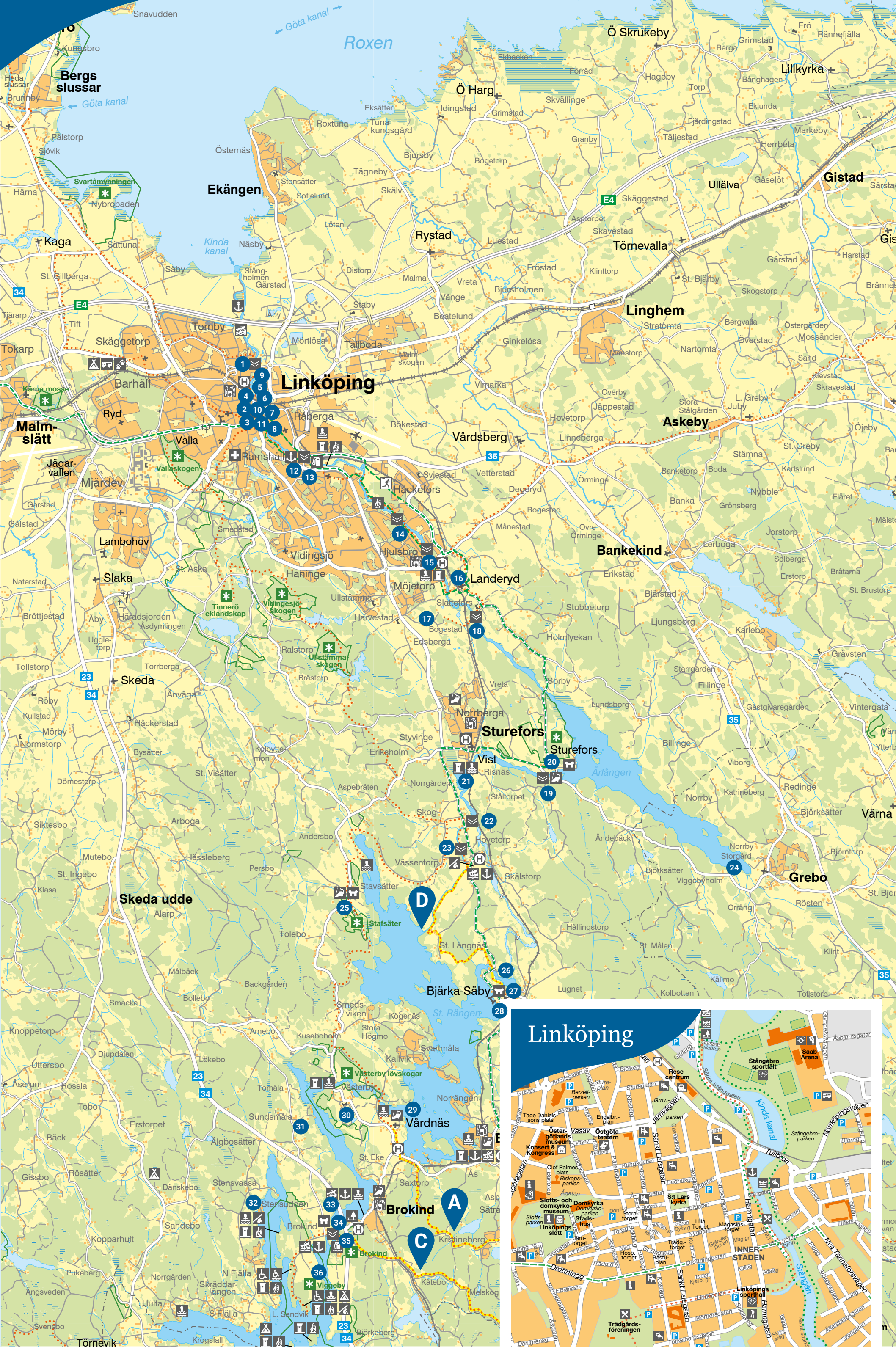
Enjoy a cruise on the Kinda canal!

🇬🇧 A fantastic way to experience the Kinda canal with its locks is from the deck of a boat. M/S Kind offers cruises both from central Linköping and on Lake Åsunden, and during wintertime, the canal can be experienced in its wintry glory on the annual Christmas dinner cruises. Last year's success M/B Stockholm is back and with it the boat line between Linköping city and Berg's locks on the Göta canal. Boats can also be chartered. Happy sailing!

Visit kindakanal.se for booking and information.

M/S Kind rederiabkind.se kind@rederiabkind.se
M/B Stockholm skeppa.se info@skeppa.se

Kinda Kanal North



Aktiviteter och sevärheter

Activities and places of interest

Aktivitäten und Sehenswürdigkeiten

🇸🇪 * Telefonnumren till slussarna gäller under högsäsong, övrig tid hänvisas till +46 (0)70 647 37 00.

🇬🇧 * Telephone numbers for canal locks are only valid during peak season, at other times call: +46 (0)70 647 37 00.

🇩🇪 * Telefonnummer während der Hauptsaison. Außerhalb der Hauptsaison bitte folgende Telefonnummern wählen: +46 (0)70 647 37 00.



1. Nykvarns sluss
kindakanal.se
+46 (0)70 647 37 05*
🚶🚲🚰🚰🚰🚰🚰🚰🚰🚰
2,8 m

2. M/S Kind
kryssningsbåt/cruises/
Passagerboot
rederiabkind.se
+46 (0)13 663 50
Södra Stånggatan 1, Linköping
🚶🚲🚰🚰🚰🚰🚰🚰🚰🚰

3. M/B Stockholm
skeppa.se
🚶🚲🚰🚰🚰🚰🚰🚰🚰🚰

4. Stängs Magasin
stangsmagasin.se
+46 (0)13 31 21 00
Södra Stånggatan 1, 582 73 Linköping
🚶🚲🚰🚰🚰🚰🚰🚰🚰🚰

5. Verandan vid ån
(Scandic Linköping City)
scandichotels.se
+46 (0)13 495 54 00
Gamla Tanneforsvägen 51, 582 54 Linköping
🚶🚲🚰🚰🚰🚰🚰🚰🚰🚰

6. ÖK Smak & Tak
oksmakochtak.se
+46 (0)13 35 35 00
Brandmannagatan 1, 582 52 Linköping
🚶🚲🚰🚰🚰🚰🚰🚰🚰🚰

7. Ronaldo's Bistro
ronaldos.se
+46 (0)73 856 84 77
Brandmannagatan 7b, 58252 Linköping
🚶🚲🚰🚰🚰🚰🚰🚰🚰🚰

8. Åbacka Café
abackacafe.se
+46 (0)70 360 74 99
Ploggatan 2A, 582 52 Linköping
🚶🚲🚰🚰🚰🚰🚰🚰🚰🚰

9. Mickey's Strandfik
mickeysstrandfik.se
+46 (0)70 592 59 57
🚶🚲🚰🚰🚰🚰🚰🚰🚰🚰

10. Strandgatan Två
strandgatan.tva.se
+46 (0)13 485 00 00
Strandgatan 2, 582 26 Linköping
🚶🚲🚰🚰🚰🚰🚰🚰🚰🚰

11. Porto Esperanza
+46 (0)72 313 36 92
Strandgatan, Linköping
🚶🚲🚰🚰🚰🚰🚰🚰🚰🚰

12. Tannefors slussar
kindakanal.se
+46 (0)70 647 37 08*
🚶🚲🚰🚰🚰🚰🚰🚰🚰🚰

13. Café Tannefors slussar
slusscafet.com
+46 (0)13 12 15 06
Forsbergsgatan, 587 21 Linköping
🚶🚲🚰🚰🚰🚰🚰🚰🚰🚰

14. Hackefors sluss
kindakanal.se
+46 (0)70 647 37 11*
🚶🚲🚰🚰🚰🚰🚰🚰🚰🚰

15. Hjulsbro sluss
kindakanal.se
+46 (0)70 647 37 11*
🚶🚲🚰🚰🚰🚰🚰🚰🚰🚰

16. Landeryds hembygdsgård
landerydhbf.se
🚶🚲🚰🚰🚰🚰🚰🚰🚰🚰

17. Landeryds Golf och Bogstad Krog
landerydsgolf.se
+46 (0)13 36 22 00
+46 (0)13 36 22 15 (restaurang)
Bogstad Gärd, 585 93 Linköping
🚶🚲🚰🚰🚰🚰🚰🚰🚰🚰

18. Slattefors sluss
kindakanal.se
+46 (0)70 647 37 16*
🚶🚲🚰🚰🚰🚰🚰🚰🚰🚰

19. Sturefors sluss
kindakanal.se
+46 (0)70 647 37 16*
🚶🚲🚰🚰🚰🚰🚰🚰🚰🚰

20. Sturefors slott
visitlinkoping.se
Sturefors slott, 590 54 Sturefors
🚶🚲🚰🚰🚰🚰🚰🚰🚰🚰

21. Stureforsbadet
naturkartan.se/sv/linkoping/stureforsbadet
Kaveldunsvägen, 589 61 Sturefors
🚶🚲🚰🚰🚰🚰🚰🚰🚰🚰

22. Hamra sluss
kindakanal.se
+46 (0)70 647 37 25*
🚶🚲🚰🚰🚰🚰🚰🚰🚰🚰

23. Hovetorps slussar
kindakanal.se
+46 (0)70 521 55 50*
🚶🚲🚰🚰🚰🚰🚰🚰🚰🚰

24. Outdoortime
outdoortime.se
+46 (0)70 203 94 64
Grebo Bäcklubb, 585 95 Grebo
🚶🚲🚰🚰🚰🚰🚰🚰🚰🚰

25. Stafäters Gårdsglass
stafaters.se
+46 (0)730 43 15 19
Stafäters Egendom, Stavsätter 1, 589 64 Sturefors
🚶🚲🚰🚰🚰🚰🚰🚰🚰🚰

26. Fornhemmet - Wist hembygdsgård och hjorthägn wisthbf.se
🚶🚲🚰🚰🚰🚰🚰🚰🚰🚰

27. Nya slottet Bjärka Säby
nyaslottet.se
+46 (0)13 23 25 60
Nya slottet Bjärka Säby, 590 55 Sturefors
🚶🚲🚰🚰🚰🚰🚰🚰🚰🚰

28. Gamla slottet Bjärka Säby
bjarka-saby.se
+46 (0)13 440 40
Bjärka Säby Egendom, 590 55 Sturefors
🚶🚲🚰🚰🚰🚰🚰🚰🚰🚰

29. Vårdnäs Stiftsgård
vardnas.se
+46 (0)13 36 85 00
Vårdnäs Stiftsgård, 590 45 Brokind
🚶🚲🚰🚰🚰🚰🚰🚰🚰🚰

30. Vesterby Golf
landerydsgolf.se
+46 (0)13 36 22 50
Vesterby 1, 590 45 Brokind
🚶🚲🚰🚰🚰🚰🚰🚰🚰🚰

31. Sundsmåla Landsbygdshotell
sundsmala.se
+46 (0)13 450 84
Sundsmåla Gärd AB, 585 96 Linköping
🚶🚲🚰🚰🚰🚰🚰🚰🚰🚰

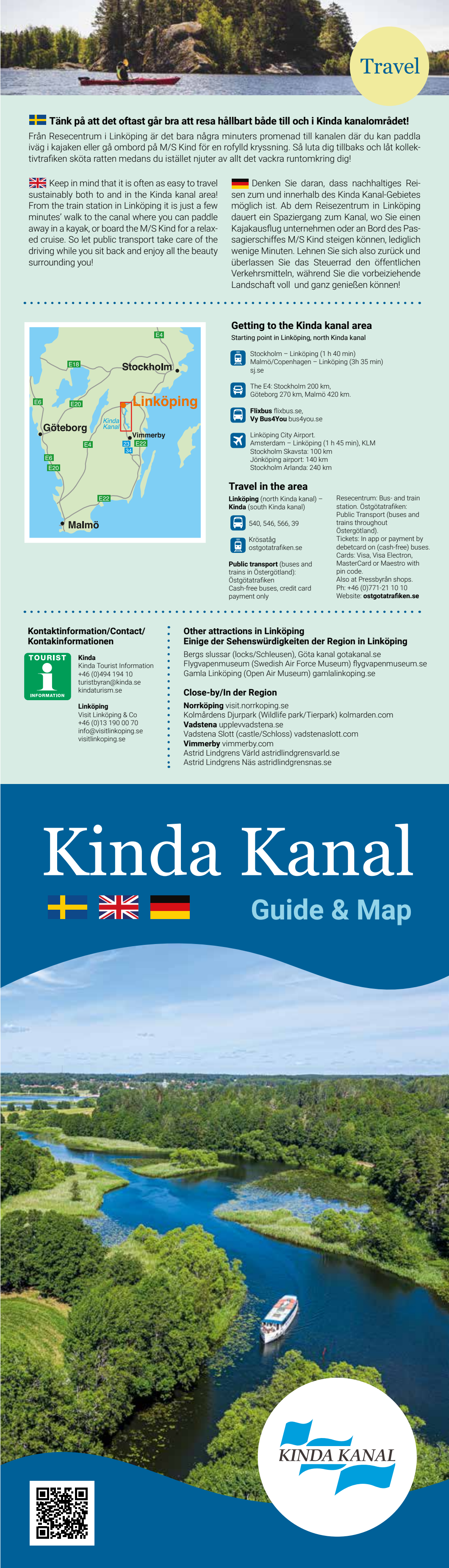
32. Linköping Kajak
linkopingkajak.se
+46 (0)70 828 42 25
🚶🚲🚰🚰🚰🚰🚰🚰🚰🚰

33. Systrarna i Lugnet
adventure.se
+46 (0)76 886 17 20
🚶🚲🚰🚰🚰🚰🚰🚰🚰🚰

34. Brokinds herrgård
brokind.com
Brokinds gård, 590 45 Brokind
🚶🚲🚰🚰🚰🚰🚰🚰🚰🚰

35. Brokinds sluss
kindakanal.se
+46 (0)70 647 37 51*
🚶🚲🚰🚰🚰🚰🚰🚰🚰🚰

36. Viggeby naturreservat
naturkartan.se/sv/linkoping/viggeby-naturreservat
🚶🚲🚰🚰🚰🚰🚰🚰🚰🚰



🇸🇪 Tänk på att det oftast går bra att resa hållbart både till och i Kinda kanalområdet!
Från Resecentrum i Linköping är det bara några minuters promenad till kanalen där du kan paddla iväg i kajaken eller gå ombord på M/S Kind för en rofylld kryssning. Så luta dig tillbaka och låt kollektivtrafiken sköta ratten medan du istället njuter av allt det vackra runt omkring dig!

🇬🇧 Keep in mind that it is often as easy to travel sustainably both to and in the Kinda canal area! From the train station in Linköping it is just a few minutes' walk to the canal where you can paddle away in a kayak, or board the M/S Kind for a relaxed cruise. So let public transport take care of the driving while you sit back and enjoy all the beauty surrounding you!

🇩🇪 Denken Sie daran, dass nachhaltiges Reisen zum und innerhalb des Kinda Kanal-Gebietes möglich ist. Ab dem Reisezentrum in Linköping dauert ein Spaziergang zum Kanal, wo Sie einen Kajakausflug unternehmen oder an Bord des Passagierschiffes M/S Kind steigen können, lediglich wenige Minuten. Lehnen Sie sich also zurück und überlassen Sie das Steuerrad den öffentlichen Verkehrsmitteln, während Sie die vorzeigende Landschaft voll und ganz genießen können!

Getting to the Kinda kanal area
Starting point in Linköping, north Kinda Kanal

- Stockholm - Linköping (1 h 40 min)
- Malmö/Copenhagen - Linköping (3h 35 min) sjö
- The E4: Stockholm 200 km, Göteborg 270 km, Malmö 420 km.
- Fläxus flaxus.se, Vy Bus4You bus4you.se
- Linköping City Airport, Amsterdam - Linköping (1 h 45 min), KLM
- Stockholm Skavsta, 100 km
- Jönköping airport, 140 km
- Stockholm Arlanda, 240 km

Travel in the area
linkoping.se (north Kinda kanal) - kinda.se (south Kinda kanal)

- 540, 546, 566, 39
- Kristnäs ostgotatrafiken.se
- Public transport (buses and trains in Östergötland): ostgotatrafiken.se
- Cash-free buses, credit card payment only

Tickets: In app or payment by debitcard on (cash-free) buses. Cards: Visa, Visa Electron, MasterCard or Maestro with pin code. Also at Pressbyrå shops. Pr. +46 (0)771 21 10 10 Website: ostgotatrafiken.se

Kontaktinformation/Contact/ Kontaktinformationen

TOURIST INFORMATION

Kinda
Kinda Tourist Information
+46 (0)494 194 10
turistbyran@kinda.se
kindaturism.se

Linköping
Visit Linköping & Co
+46 (0)13 190 07 70
info@visitlinkoping.se
visitlinkoping.se

Other attractions in Linköping

- Einige der **Sehenswürdigkeiten der Region in Linköping**
- Bergs slussar (locks/Schleusen), Göta kanal gotakanal.se
- Flygvapenmuseum (Swedish Air Force Museum) flygvapenmuseum.se
- Gamla Linköping (Open Air Museum) gamlalinkoping.se
- Close-by/In der Region**
- Norrköping visit.norrköping.se
- Kolmårdens Djurpark (Wildlife park/Tierpark) kolmarden.com
- Vadstena upplevelsecenter (Swedish Air Force Museum) flygvapenmuseum.se
- Vadstena Slott (castle/Schloss) vadstenaslott.com
- Vimmerby vimmerby.com
- Astrid Lindgréns Värld astridlindgrensvald.se
- Astrid Lindgréns Näs astridlindgrensnas.se

Kinda Kanal

🇸🇪 🇬🇧 🇩🇪

Guide & Map





Hiking

Vandringsförslag

Hiking suggestions/Wandervorschläge

- A Bjärka Säby-Vårdnäs (19 km)**
3 566
www.rangerunnt.se
- B Björkfors-Idhult-Björkfors (10 km)**
4 P
www.kindakanal.se
- C Brokind-Rimforsa (18 km)**
3 39, 540, 566
www.rangerunnt.se
- D Hamra- Bjärka Säby (6 km)**
1/2 566
www.rangerunnt.se
- E Trollegater-Rimforsa (11 km)**
3 P
www.ostgotaleden.se



Fler vandringstips - vandra på Östgotaleden!

Sweden I Östergötland finns hela 1400 km vandringssled på Östgotaleden varav cirka 100 km vandringssled finns i Kinda kanalområdet! Upplev enklare vandring eller rikliga äventyr i varierad och fantastisk natur. Det finns även leder i vissa naturreservat som är tillgänglighetsanpassade. ostgotaleden.se

United Kingdom More hiking tips – hike the Östgöta Trail in Östergötland there are altogether 1400 km of hiking trails in the Östgöta Trail of which about 100 km are in the Kinda canal area! Experience a simple hike or a real adventure amid fantastic and varied scenery. There are also trails in some nature reserves that are accessibility adapted. ostgotaleden.se

Germany Weitere Wandertipps – Fernwanderweg „Östgotaleden“ Auf dem Fernwanderweg „Östgotaleden“ in der Provinz Ostergötland gibt es insgesamt 1 400 km Wanderwege, ca. 100 km davon befinden sich im Kinda Kanal- Gebiet! Hier können Sie eine einfache Wanderung unternehmen oder ein richtiges Abenteuer in vielseitiger Natur erleben. Einige Wanderwege in gewissen Naturreservaten sind für Besucher mit körperlicher Behinderung angepasst. ostgotaleden.se



Allemansrätten/The Right of Public Access/ Das Jedermannsrecht

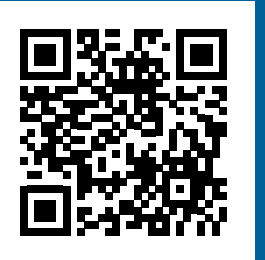
Sweden Allemansrätten är en fantastisk möjlighet för alla att röra sig fritt i naturen. I Sverige får alla vara naturen, även i områden som någon annan äger. Detta kallas allemansrätt och är en viktig del i den svenska kulturen. Du använder dig av allemansrätten när du går en promenad i skogen, paddlar kajak, klättrar eller sitter på en sten och tänker. Den betyder också att vi måste vara forsäktiga och inte störa andra människor eller djur. Vi får inte heller skada naturen eller något som andra äger. Vi kan sammanfatta det med att inte störa, inte förstöra.

United Kingdom The Right of Public Access is a fantastic opportunity for everyone to move around freely in the countryside. In Sweden everyone has the right to be out and about surrounded by nature, even in areas that are owned by someone else. It is called Allemansrätten and is an important part of the Swedish culture. You use your right of public access when you take a walk in the woods, paddle your kayak, climb, or sit on a rock and think. However, it also means that we must be careful not to disturb other people or animals. We must neither damage the surroundings nor other people's belongings. We can summarise it thus, do not disturb, do not destroy.

Germany Das Jedermannsrecht gibt allen die fantastische Möglichkeit, sich frei in der Natur zu bewegen. In Schweden dürfen sich alle in der Natur aufhalten, auch in Gebieten, welche in privater Besitz sind. Dieses Recht ist ein wichtiger Teil der schwedischen Kultur. Sie nutzen das Recht, wenn Sie einen Waldspaziergang machen, eine Kajaktour unternehmen, oder schlicht und einfach auf einem Felsen sitzen und Nachdenken. Das Jedermannsrecht bedeutet aber auch, dass wir vorsichtig sein müssen, und andere Menschen oder Tiere nicht stören dürfen. Ebenfalls dürfen wir der Natur oder persönlichem Eigentum keine Schäden zufügen. Mit anderen Worten soll man nicht stören und nicht zerstören.

Read more about The Right of Public Access on naturvardsverket.se/allemansratten

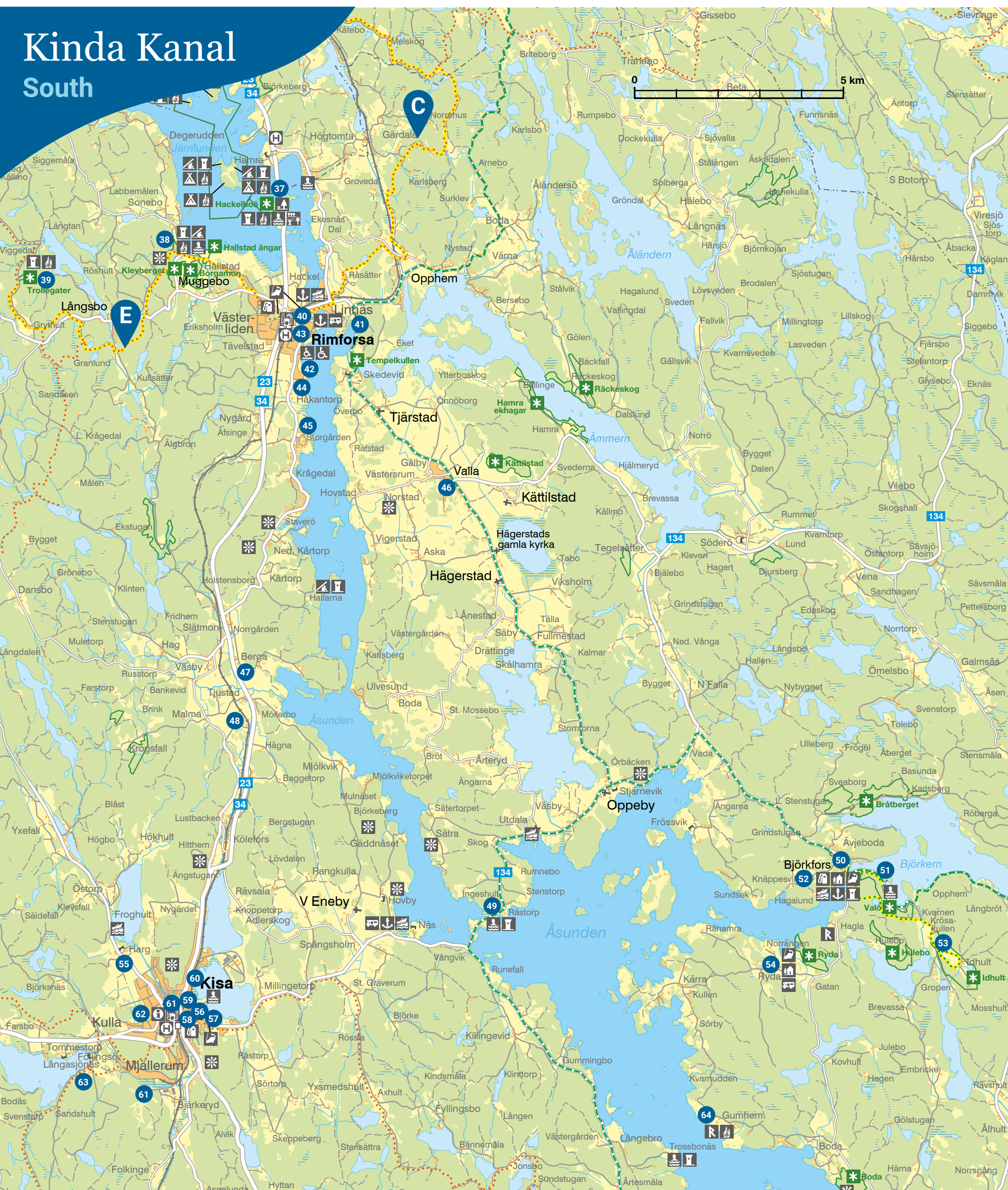
Lesen Sie mehr über das Schwedische Jedermannsrecht: naturvardsverket.se/allemansratten



Scanna QR-koden eller besök visitlinkoping.se för fler upplevelser och mer information om Kinda Kanal.

Scan the QR code or visit visitlinkoping.se for more experiences and information about the Kinda canal.

Scannen Sie den QR-Code oder besuchen Sie visitlinkoping.se für noch mehr Erlebnisse und Infos zum Kinda Kanal.



Symbolförteckning aktiviteter och sevärdheter/ Map key for activities and places of interest/ Symbolerklärung für Aktivitäten und Sehenswürdigkeiten

- 37. Hackelboö
- 38. Hallstad ängar
- 39. Trollegater
- 40. Rimforsa Hamn
- 41. Liljeholmen Herrgård
- 42. Åsundabadet
- 43. Café Bagarboden
- 44. Rimforsa Strand
- 45. Storgården
- 46. Fresons Bageri & Trädgård
- 47. Kinda Häst kindahäst.se
- 48. Torp Rusthåll
- 49. Råsöbadet
- 50. BP Nostalгимack
- 51. Valö Café & Festplats
- 52. Björkfors Kajak & Hostel
- 53. Idhult naturreservat
- 54. Ryda Gärd ryda.se
- 55. HargOdlarna
- 56. The Pub i Kisa
- 57. Frendo Kisa
- 58. Landets Goda (gamla Kisa Wårdshus & Hotell)
- 59. Kisa Emigrant-museum – Café Columbia
- 60. Hjortslunds Stengods
- 61. Kisa MTB Park
- 62. Pelles Viitsuafari
- 63. Föllingsö odlingslandskap
- 64. Gumhems gravfält
- 65. Hycklinge badplats
- 66. Eneby Norrgård
- 67. Åby Säteri
- 68. Hornåbergs Camping
- 69. Horn vandrarhem
- 70. Hornåbergs badplats
- 71. Stall Råshult



Kinda Kanal by boat

Sweden Är du i området med egen båt är det absolut ett måste att uppleva denna stilla gröna oas från vattnet. Kanalen består av 9 slussområden med totalt 15 slussar som fortfarande öppnas och stängs helt för hand av slussvakter. Precis som det gjordes när kanalen invigdes för över 150 år sedan. Det är något alldeles särskilt med att passera de mäktiga enkelslussarna med nivåskillnader på nästan 7 meter och uppleva vackra slussströppor med upp till 4 slussbässingar i följd.

Germany Falls Sie mit Ihren eigenen Boot im Gebiet sind, ist eine Fahrt in dieser ruhigen Oase absolut zu empfehlen. Der Kinda Kanal besteht aus 9 Schleusenanlagen mit insgesamt 15 Schleusen, die von den Schleusenwärttern noch immer von Hand geöffnet und geschlossen werden – wie vor mehr als 150 Jahren, als der Kanal eröffnet wurde. Das Durchfahren der beeindruckenden Einzelschleusen mit Fallhöhen von bis zu 7 m, sowie der Schleusenstufen mit bis zu 4 aufeinanderfolgenden Schlingen, ist ein spezielles Erlebnis!

United Kingdom If you are in the area with your own boat, you absolutely must experience this tranquil green oasis from the water. The canal comprises 9 lock systems with a total of 15 locks, which are still operated entirely by hand by the lock master. Exactly as they were when the canal was inaugurated more than 150 years ago! There is something very special about passing through the mighty single locks with a water rise of nearly 7 meters, and experiencing the beautiful lock staircase with up to four consecutive lock pools!

Switzerland Falls Sie mit Ihrem eigenen Boot im Gebiet sind, ist eine Fahrt in dieser ruhigen Oase absolut zu empfehlen. Der Kinda Kanal besteht aus 9 Schleusenanlagen mit insgesamt 15 Schleusen, die von den Schleusenwärttern noch immer von Hand geöffnet und geschlossen werden – wie vor mehr als 150 Jahren, als der Kanal eröffnet wurde. Das Durchfahren der beeindruckenden Einzelschleusen mit Fallhöhen von bis zu 7 m, sowie der Schleusenstufen mit bis zu 4 aufeinanderfolgenden Schlingen, ist ein spezielles Erlebnis!

Denmark Falls Sie mit Ihrem eigenen Boot im Gebiet sind, ist eine Fahrt in dieser ruhigen Oase absolut zu empfehlen. Der Kinda Kanal besteht aus 9 Schleusenanlagen mit insgesamt 15 Schleusen, die von den Schleusenwärttern noch immer von Hand geöffnet und geschlossen werden – wie vor mehr als 150 Jahren, als der Kanal eröffnet wurde. Das Durchfahren der beeindruckenden Einzelschleusen mit Fallhöhen von bis zu 7 m, sowie der Schleusenstufen mit bis zu 4 aufeinanderfolgenden Schlingen, ist ein spezielles Erlebnis!

Netherlands Falls Sie mit Ihrem eigenen Boot im Gebiet sind, ist eine Fahrt in dieser ruhigen Oase absolut zu empfehlen. Der Kinda Kanal besteht aus 9 Schleusenanlagen mit insgesamt 15 Schleusen, die von den Schleusenwärttern noch immer von Hand geöffnet und geschlossen werden – wie vor mehr als 150 Jahren, als der Kanal eröffnet wurde. Das Durchfahren der beeindruckenden Einzelschleusen mit Fallhöhen von bis zu 7 m, sowie der Schleusenstufen mit bis zu 4 aufeinanderfolgenden Schlingen, ist ein spezielles Erlebnis!

France Falls Sie mit Ihrem eigenen Boot im Gebiet sind, ist eine Fahrt in dieser ruhigen Oase absolut zu empfehlen. Der Kinda Kanal besteht aus 9 Schleusenanlagen mit insgesamt 15 Schleusen, die von den Schleusenwärttern noch immer von Hand geöffnet und geschlossen werden – wie vor mehr als 150 Jahren, als der Kanal eröffnet wurde. Das Durchfahren der beeindruckenden Einzelschleusen mit Fallhöhen von bis zu 7 m, sowie der Schleusenstufen mit bis zu 4 aufeinanderfolgenden Schlingen, ist ein spezielles Erlebnis!

Spain Falls Sie mit Ihrem eigenen Boot im Gebiet sind, ist eine Fahrt in dieser ruhigen Oase absolut zu empfehlen. Der Kinda Kanal besteht aus 9 Schleusenanlagen mit insgesamt 15 Schleusen, die von den Schleusenwärttern noch immer von Hand geöffnet und geschlossen werden – wie vor mehr als 150 Jahren, als der Kanal eröffnet wurde. Das Durchfahren der beeindruckenden Einzelschleusen mit Fallhöhen von bis zu 7 m, sowie der Schleusenstufen mit bis zu 4 aufeinanderfolgenden Schlingen, ist ein spezielles Erlebnis!

Italy Falls Sie mit Ihrem eigenen Boot im Gebiet sind, ist eine Fahrt in dieser ruhigen Oase absolut zu empfehlen. Der Kinda Kanal besteht aus 9 Schleusenanlagen mit insgesamt 15 Schleusen, die von den Schleusenwärttern noch immer von Hand geöffnet und geschlossen werden – wie vor mehr als 150 Jahren, als der Kanal eröffnet wurde. Das Durchfahren der beeindruckenden Einzelschleusen mit Fallhöhen von bis zu 7 m, sowie der Schleusenstufen mit bis zu 4 aufeinanderfolgenden Schlingen, ist ein spezielles Erlebnis!

Portugal Falls Sie mit Ihrem eigenen Boot im Gebiet sind, ist eine Fahrt in dieser ruhigen Oase absolut zu empfehlen. Der Kinda Kanal besteht aus 9 Schleusenanlagen mit insgesamt 15 Schleusen, die von den Schleusenwärttern noch immer von Hand geöffnet und geschlossen werden – wie vor mehr als 150 Jahren, als der Kanal eröffnet wurde. Das Durchfahren der beeindruckenden Einzelschleusen mit Fallhöhen von bis zu 7 m, sowie der Schleusenstufen mit bis zu 4 aufeinanderfolgenden Schlingen, ist ein spezielles Erlebnis!

Greece Falls Sie mit Ihrem eigenen Boot im Gebiet sind, ist eine Fahrt in dieser ruhigen Oase absolut zu empfehlen. Der Kinda Kanal besteht aus 9 Schleusenanlagen mit insgesamt 15 Schleusen, die von den Schleusenwärttern noch immer von Hand geöffnet und geschlossen werden – wie vor mehr als 150 Jahren, als der Kanal eröffnet wurde. Das Durchfahren der beeindruckenden Einzelschleusen mit Fallhöhen von bis zu 7 m, sowie der Schleusenstufen mit bis zu 4 aufeinanderfolgenden Schlingen, ist ein spezielles Erlebnis!

Turkey Falls Sie mit Ihrem eigenen Boot im Gebiet sind, ist eine Fahrt in dieser ruhigen Oase absolut zu empfehlen. Der Kinda Kanal besteht aus 9 Schleusenanlagen mit insgesamt 15 Schleusen, die von den Schleusenwärttern noch immer von Hand geöffnet und geschlossen werden – wie vor mehr als 150 Jahren, als der Kanal eröffnet wurde. Das Durchfahren der beeindruckenden Einzelschleusen mit Fallhöhen von bis zu 7 m, sowie der Schleusenstufen mit bis zu 4 aufeinanderfolgenden Schlingen, ist ein spezielles Erlebnis!

Russia Falls Sie mit Ihrem eigenen Boot im Gebiet sind, ist eine Fahrt in dieser ruhigen Oase absolut zu empfehlen. Der Kinda Kanal besteht aus 9 Schleusenanlagen mit insgesamt 15 Schleusen, die von den Schleusenwärttern noch immer von Hand geöffnet und geschlossen werden – wie vor mehr als 150 Jahren, als der Kanal eröffnet wurde. Das Durchfahren der beeindruckenden Einzelschleusen mit Fallhöhen von bis zu 7 m, sowie der Schleusenstufen mit bis zu 4 aufeinanderfolgenden Schlingen, ist ein spezielles Erlebnis!

China Falls Sie mit Ihrem eigenen Boot im Gebiet sind, ist eine Fahrt in dieser ruhigen Oase absolut zu empfehlen. Der Kinda Kanal besteht aus 9 Schleusenanlagen mit insgesamt 15 Schleusen, die von den Schleusenwärttern noch immer von Hand geöffnet und geschlossen werden – wie vor mehr als 150 Jahren, als der Kanal eröffnet wurde. Das Durchfahren der beeindruckenden Einzelschleusen mit Fallhöhen von bis zu 7 m, sowie der Schleusenstufen mit bis zu 4 aufeinanderfolgenden Schlingen, ist ein spezielles Erlebnis!

India Falls Sie mit Ihrem eigenen Boot im Gebiet sind, ist eine Fahrt in dieser ruhigen Oase absolut zu empfehlen. Der Kinda Kanal besteht aus 9 Schleusenanlagen mit insgesamt 15 Schleusen, die von den Schleusenwärttern noch immer von Hand geöffnet und geschlossen werden – wie vor mehr als 150 Jahren, als der Kanal eröffnet wurde. Das Durchfahren der beeindruckenden Einzelschleusen mit Fallhöhen von bis zu 7 m, sowie der Schleusenstufen mit bis zu 4 aufeinanderfolgenden Schlingen, ist ein spezielles Erlebnis!

Japan Falls Sie mit Ihrem eigenen Boot im Gebiet sind, ist eine Fahrt in dieser ruhigen Oase absolut zu empfehlen. Der Kinda Kanal besteht aus 9 Schleusenanlagen mit insgesamt 15 Schleusen, die von den Schleusenwärttern noch immer von Hand geöffnet und geschlossen werden – wie vor mehr als 150 Jahren, als der Kanal eröffnet wurde. Das Durchfahren der beeindruckenden Einzelschleusen mit Fallhöhen von bis zu 7 m, sowie der Schleusenstufen mit bis zu 4 aufeinanderfolgenden Schlingen, ist ein spezielles Erlebnis!

Australia Falls Sie mit Ihrem eigenen Boot im Gebiet sind, ist eine Fahrt in dieser ruhigen Oase absolut zu empfehlen. Der Kinda Kanal besteht aus 9 Schleusenanlagen mit insgesamt 15 Schleusen, die von den Schleusenwärttern noch immer von Hand geöffnet und geschlossen werden – wie vor mehr als 150 Jahren, als der Kanal eröffnet wurde. Das Durchfahren der beeindruckenden Einzelschleusen mit Fallhöhen von bis zu 7 m, sowie der Schleusenstufen mit bis zu 4 aufeinanderfolgenden Schlingen, ist ein spezielles Erlebnis!

New Zealand Falls Sie mit Ihrem eigenen Boot im Gebiet sind, ist eine Fahrt in dieser ruhigen Oase absolut zu empfehlen. Der Kinda Kanal besteht aus 9 Schleusenanlagen mit insgesamt 15 Schleusen, die von den Schleusenwärttern noch immer von Hand geöffnet und geschlossen werden – wie vor mehr als 150 Jahren, als der Kanal eröffnet wurde. Das Durchfahren der beeindruckenden Einzelschleusen mit Fallhöhen von bis zu 7 m, sowie der Schleusenstufen mit bis zu 4 aufeinanderfolgenden Schlingen, ist ein spezielles Erlebnis!

South Africa Falls Sie mit Ihrem eigenen Boot im Gebiet sind, ist eine Fahrt in dieser ruhigen Oase absolut zu empfehlen. Der Kinda Kanal besteht aus 9 Schleusenanlagen mit insgesamt 15 Schleusen, die von den Schleusenwärttern noch immer von Hand geöffnet und geschlossen werden – wie vor mehr als 150 Jahren, als der Kanal eröffnet wurde. Das Durchfahren der beeindruckenden Einzelschleusen mit Fallhöhen von bis zu 7 m, sowie der Schleusenstufen mit bis zu 4 aufeinanderfolgenden Schlingen, ist ein spezielles Erlebnis!

USA Falls Sie mit Ihrem eigenen Boot im Gebiet sind, ist eine Fahrt in dieser ruhigen Oase absolut zu empfehlen. Der Kinda Kanal besteht aus 9 Schleusenanlagen mit insgesamt 15 Schleusen, die von den Schleusenwärttern noch immer von Hand geöffnet und geschlossen werden – wie vor mehr als 150 Jahren, als der Kanal eröffnet wurde. Das Durchfahren der beeindruckenden Einzelschleusen mit Fallhöhen von bis zu 7 m, sowie der Schleusenstufen mit bis zu 4 aufeinanderfolgenden Schlingen, ist ein spezielles Erlebnis!

Canada Falls Sie mit Ihrem eigenen Boot im Gebiet sind, ist eine Fahrt in dieser ruhigen Oase absolut zu empfehlen. Der Kinda Kanal besteht aus 9 Schleusenanlagen mit insgesamt 15 Schleusen, die von den Schleusenwärttern noch immer von Hand geöffnet und geschlossen werden – wie vor mehr als 150 Jahren, als der Kanal eröffnet wurde. Das Durchfahren der beeindruckenden Einzelschleusen mit Fallhöhen von bis zu 7 m, sowie der Schleusenstufen mit bis zu 4 aufeinanderfolgenden Schlingen, ist ein spezielles Erlebnis!

Mexico Falls Sie mit Ihrem eigenen Boot im Gebiet sind, ist eine Fahrt in dieser ruhigen Oase absolut zu empfehlen. Der Kinda Kanal besteht aus 9 Schleusenanlagen mit insgesamt 15 Schleusen, die von den Schleusenwärttern noch immer von Hand geöffnet und geschlossen werden – wie vor mehr als 150 Jahren, als der Kanal eröffnet wurde. Das Durchfahren der beeindruckenden Einzelschleusen mit Fallhöhen von bis zu 7 m, sowie der Schleusenstufen mit bis zu 4 aufeinanderfolgenden Schlingen, ist ein spezielles Erlebnis!

Brazil Falls Sie mit Ihrem eigenen Boot im Gebiet sind, ist eine Fahrt in dieser ruhigen Oase absolut zu empfehlen. Der Kinda Kanal besteht aus 9 Schleusenanlagen mit insgesamt 15 Schleusen, die von den Schleusenwärttern noch immer von Hand geöffnet und geschlossen werden – wie vor mehr als 150 Jahren, als der Kanal eröffnet wurde. Das Durchfahren der beeindruckenden Einzelschleusen mit Fallhöhen von bis zu 7 m, sowie der Schleusenstufen mit bis zu 4 aufeinanderfolgenden Schlingen, ist ein spezielles Erlebnis!

Argentina Falls Sie mit Ihrem eigenen Boot im Gebiet sind, ist eine Fahrt in dieser ruhigen Oase absolut zu empfehlen. Der Kinda Kanal besteht aus 9 Schleusenanlagen mit insgesamt 15 Schleusen, die von den Schleusenwärttern noch immer von Hand geöffnet und geschlossen werden – wie vor mehr als 150 Jahren, als der Kanal eröffnet wurde. Das Durchfahren der beeindruckenden Einzelschleusen mit Fallhöhen von bis zu 7 m, sowie der Schleusenstufen mit bis zu 4 aufeinanderfolgenden Schlingen, ist ein spezielles Erlebnis!

Colombia Falls Sie mit Ihrem eigenen Boot im Gebiet sind, ist eine Fahrt in dieser ruhigen Oase absolut zu empfehlen. Der Kinda Kanal besteht aus 9 Schleusenanlagen mit insgesamt 15 Schleusen, die von den Schleusenwärttern noch immer von Hand geöffnet und geschlossen werden – wie vor mehr als 150 Jahren, als der Kanal eröffnet wurde. Das Durchfahren der beeindruckenden Einzelschleusen mit Fallhöhen von bis zu 7 m, sowie der Schleusenstufen mit bis zu 4 aufeinanderfolgenden Schlingen, ist ein spezielles Erlebnis!

Venezuela Falls Sie mit Ihrem eigenen Boot im Gebiet sind, ist eine Fahrt in dieser ruhigen Oase absolut zu empfehlen. Der Kinda Kanal besteht aus 9 Schleusenanlagen mit insgesamt 15 Schleusen, die von den Schleusenwärttern noch immer von Hand geöffnet und geschlossen werden – wie vor mehr als 150 Jahren, als der Kanal eröffnet wurde. Das Durchfahren der beeindruckenden Einzelschleusen mit Fallhöhen von bis zu 7 m, sowie der Schleusenstufen mit bis zu 4 aufeinanderfolgenden Schlingen, ist ein spezielles Erlebnis!



Kayaking

Sweden Kinda kanals glittrande sjösystem är 80 kilometer långt och består av sex sjöar sammankänade av vattendraget Stångån. 27 km utgörs av kanal och höjdskillnaden är hela 52,5 meter. Den härliga variationen av vatten (sjöar och kanal/å) är helt perfekt för paddling. Välj mellan att paddla kanot, kajak och även SUP (Stand Up Paddleboard).

Utrustning finns att hyra via flera olika aktörer längs kanalen och på flera av hotellen och vandrarhemmen.

Läs mer om turförslag på kindakanal.se.

Germany Das Seensystem des Kanals ist 80 km lang und besteht aus sechs Seen, die durch das Gewässer Stångån miteinander verbunden sind. 27 km davon sind Kanalstrecken mit insgesamt 52,5 m Höhenunterschied. Mit seinen unterschiedlichen Gewässern (Seen, Kanälen/Bächen) eignet sich das Gebiet ausgezeichnet zum Paddeln. Zur Auswahl stehen hier Kanus, Kajaks und auch Stand Up Paddleboards (SUP).

Even is equipment for rent via several operators along the canal and at several of the hotels and hostels.

Ausrüstung kann bei verschiedenen Betrieben entlang des Kanals und in einigen der Hotels und Gästehäuser gemietet werden.

Read more about tour suggestions on kindakanal.se.

Lesen Sie mehr auf der Webseite kindakanal.se.