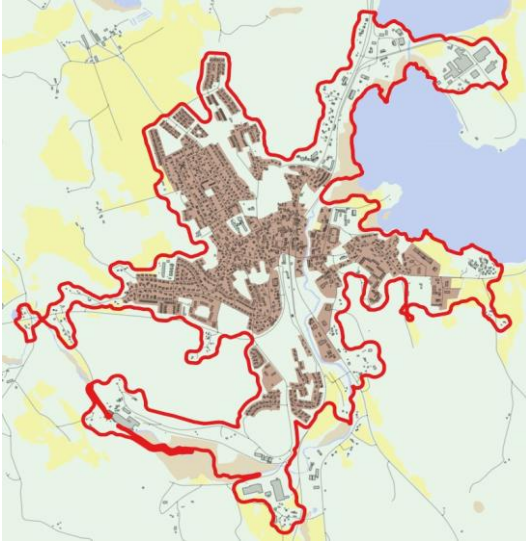


## Kinda kommun befolkningsmängd

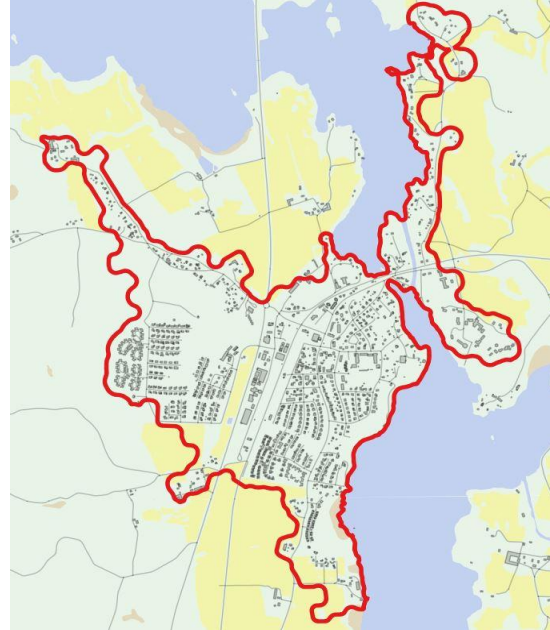
Folkmängd per tätort	2014	2015	2016	2017	2018	2019	2020	2021	2022	2023
<b>Kisa</b>	3 863	3 844	3 844	3 879	3 881	3 877	3 876	3 829	3 860	3 804
<b>Rimforsa</b>	2 301	2 304	2 311	2 302	2 317	2 363	2 366	2 383	2 370	2 330
<b>Horn</b>	556	574	580	567	559	538	502	515	510	501
<b>Övrig landsbygd</b>	3 075	3 067	3 134	3 127	3 150	3 153	3 238	3 313	3 323	3 343
<b>Restförda</b>	0	6	5	7	8	9	9	8	5	14
<b>Summa kommun</b>	<b>9 795</b>	<b>9 795</b>	<b>9 874</b>	<b>9 882</b>	<b>9 915</b>	<b>9 940</b>	<b>9 991</b>	<b>10 048</b>	<b>10 068</b>	<b>9 992</b>

Definition av tätorterna i Kinda, SCB geodata 2018

Kisa



Rimforsa



Horn

