

Läsanvisning för översiktlig naturvärdessammanställning inför fortsatt projektering för GC-väg Rimforsa och söderut mot Håkantorps och Krågedal

Tillvägagångssätt för denna sammanställning

Främst har de befintliga kända värdena kartlagts men vissa fältbesök för att studera möjligheter och konflikter då flera av de sedan tidigare utpekade objekten är inritade tämligen grovt.

Områden som utpekats (karta 1 och 2)

De områden som pekas ut är kopplade till höga naturvärden och i ett fall kulturvärden i form av en milsten med stenfundament.

Områdena beskrivs översiktligt med avseende till varför de är avsatta som särskilt intressanta ur naturvårdssynpunkt. Där nämns också vilken typ av konflikt och hur stor konflikt som det bedöms föreligga.

Vid flera punkter i terrängen som fältbesöktes kunde konstateras att det finns stora möjligheter att exploatera GC-väg ur naturvårdssynpunkt men det som sannolikt gör detta omöjligt är att tomtmark sträcker sig ända ut till väg vilket i alla fall kan försvåra exploateringen.

Det har inte gjorts någon bedömning av öppen gräsmark eller åkermark då det blir begränsad yta som kan komma att exploateras och resterande mark kan ha fortsatt markanvändning.

Artförekomster

I denna sammanställning har inte gjorts något fältarbete med avseende på arter då det är ett stort område och sent på säsongen så det skulle ändå bli ett begränsat resultat för de flesta organismgrupper förutom kärlväxter, svampar och kryptogamer.

En artstudie är bättre att göra när det finns med begränsade korridorer.

Övrigt

Området närmast järnvägen (markerat på kartan med vit streckad linje) är sannolikt inte aktuell för exploatering. Där förekommer några ytor med högre naturvärden som tillsammans med järnvägen kan bli styrande för var exploatering är möjlig.

Vi ytor i den västra delen är påtagligt kuperad vilket kan innebära en konflikt med rent tekniska aspekter men tillsammans med naturvärden kan det finnas konfliktpunkter.

Östra kanten är delvis påverkad av nybyggnationer vilket tillsammans med utpekade naturvärden kan innebära begränsningar hur GC-väg kan dras.

Denna översiktliga sammanställning är framtagen i slutet av september och början av oktober 2021 av Anders Tingvall, Ekolog, Plan- och byggavdelningen, Samhällsbyggnadsförvaltningen, Kinda kommun

Stråk där det bedöms föreligga färre konflikter med naturvärden

Några mer tydliga förslag där konflikt med naturvärden är lägre är markerade på karta 2.

Dessa stråk är baserade på att det är markytor som inte innehåller hänsynskrävande naturvärden vilket skulle ur denna synpunkt kan ligga till grund för idéer på ytor där naturvårdsaspekterna inte bör hindra exploatering av GC-väg.

.

Karta 1

Framtidsområde ädellövskog (ljusblå)

Området kan innehålla hänsynskrävande träd men främst består området av yngre och medelålders träd

Konflikt: Sannolikt mestadels liten. Enstaka träd kan vara mer intressanta

Särskilt utpekade träd; LST trädinventering (grön, gul ram)

Enstaka eller samlingar av utpekade träd. Ofta äldre och grövre lite beroende på art

Konflikt: Sannolikt stor men begränsat till utpekade träd. Exploatering kan bli begränsat av att det inte är möjligt att gräva eller schakta i närheten av träden

Naturminne/naturreservat (röd, gul ram)

Gammal ask. Tidigare markerat som naturminne. Numera sannolikt ombildat till naturreservat

Konflikt: Stor konflikt, kantzon intill väg kan inte exploateras

Framtidsområde ädellövskog (ljusblå)

Området kan innehålla hänsynskrävande träd men främst består området av yngre och medelålders träd

Konflikt: Sannolikt mestadels liten. Enstaka träd kan vara mer intressanta

Värdekärna ädellövskog (ljusgrön)

Området hyser stora delar med äldre träd och sannolikt en hel del element och strukturer kopplat till ädellövskog.

Konflikt: Sannolikt stor men eventuellt möjligt att hitta ytor där GC kan anläggas.

Ängs och betesinventering (ljusgrönt med skraffering)

Området kan innehålla hänsynskrävande träd men främst består området av yngre och medelålders träd

Konflikt: Sannolikt medel till stor men eventuellt möjligt att hitta ytor där GC kan anläggas. Största problemet kan vara att anlägga i mitten eller på annat sätt som innebär att betesmarken inte kan användas så att värdena bevaras

Naturvårdsprogram, Kinda (beige, blå ram)

Området innehåller vissa naturvärden

Konflikt: Sannolikt stor men eventuellt möjligt att hitta ytor där GC kan anläggas.

Särskilt utpekade träd; LST trädinventering (grön, gul ram)

Enstaka eller samlingar av utpekade träd. Ofta äldre och grövre lite beroende på art

Konflikt: Sannolikt stor men begränsat till utpekade träd. Exploatering kan bli begränsat av att det inte är möjligt att gräva eller schakta i närheten av träden

Milsten på stensockel (röd stjärna, gul ram)

Milsten precis intill östra sidan av väg och står mellan väg och tomtmark.

Konflikt: Stor konflikt och sannolikt inte möjligt att ta sig fram med exploatering

Ängs och betesinventering (ljusgrönt med skraffering)

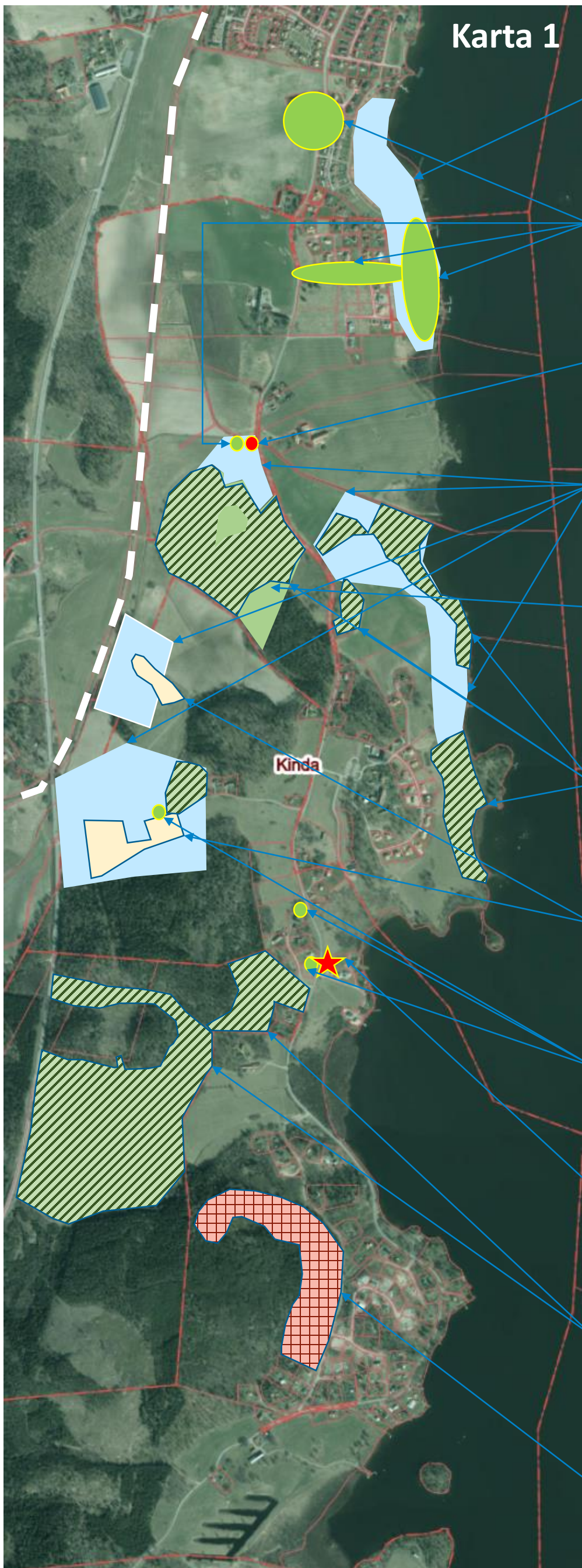
Området kan innehålla hänsynskrävande träd men främst består området av yngre och medelålders träd

Konflikt: Sannolikt medel till stor men eventuellt möjligt att hitta ytor där GC kan anläggas. Största problemet kan vara att anlägga i mitten eller på annat sätt som innebär att betesmarken inte kan användas så att värdena bevaras

Biotopskydd, SKS (rosa, rutmönster)

Området hyser mycket höga naturvärden kopplat till skogsmark.

Konflikt: Sannolikt stor då biotopskyddsområdet sträcker sig fram till väg. Begränsad möjlighet att anlägga på västra sidan av vägen.



Karta 2

Framtidsområde ädellövskog (ljusblå)

Området kan innehålla hänsynskrävande träd men främst består området av yngre och medelålders träd

Konflikt: Sannolikt mestadels liten. Enstaka träd kan vara mer intressanta

Särskilt utpekade träd; LST trädinventering (grön, gul ram)

Enstaka eller samlingar av utpekade träd. Ofta äldre och grövre lite beroende på art

Konflikt: Sannolikt stor men begränsat till utpekade träd. Exploatering kan bli begränsat av att det inte är möjligt att gräva eller schakta i närheten av träden

Naturminne/naturreservat (röd, gul ram)

Gammal ask. Tidigare markerat som naturminne. Numera sannolikt ombildat till naturreservat

Konflikt: Stor konflikt, kantzon intill väg kan inte exploateras

Framtidsområde ädellövskog (ljusblå)

Området kan innehålla hänsynskrävande träd men främst består området av yngre och medelålders träd

Konflikt: Sannolikt mestadels liten. Enstaka träd kan vara mer intressanta

Värdekärna ädellövskog (ljusgrön)

Området hyser stora delar med äldre träd och sannolikt en hel del element och strukturer kopplat till ädellövskog.

Konflikt: Sannolikt stor men eventuellt möjligt att hitta ytor där GC kan anläggas.

Ängs och betesinventering (ljusgrönt med skraffering)

Området kan innehålla hänsynskrävande träd men främst består området av yngre och medelålders träd

Konflikt: Sannolikt medel till stor men eventuellt möjligt att hitta ytor där GC kan anläggas. Största problemet kan vara att anlägga i mitten eller på annat sätt som innebär att betesmarken inte kan användas så att värdena bevaras

Naturvårdsprogram, Kinda (beige, blå ram)

Området innehåller vissa naturvärden

Konflikt: Sannolikt stor men eventuellt möjligt att hitta ytor där GC kan anläggas.

Särskilt utpekade träd; LST trädinventering (grön, gul ram)

Enstaka eller samlingar av utpekade träd. Ofta äldre och grövre lite beroende på art

Konflikt: Sannolikt stor men begränsat till utpekade träd. Exploatering kan bli begränsat av att det inte är möjligt att gräva eller schakta i närheten av träden

Milsten på stensockel (röd stjärna, gul ram)

Milsten precis intill östra sidan av väg och står mellan väg och tomtmark.

Konflikt: Stor konflikt och sannolikt inte möjligt att ta sig fram med exploatering

Ängs och betesinventering (ljusgrönt med skraffering)

Området kan innehålla hänsynskrävande träd men främst består området av yngre och medelålders träd

Konflikt: Sannolikt medel till stor men eventuellt möjligt att hitta ytor där GC kan anläggas. Största problemet kan vara att anlägga i mitten eller på annat sätt som innebär att betesmarken inte kan användas så att värdena bevaras

Biotopskydd, SKS (rosa, rutmönster)

Området hyser mycket höga naturvärden kopplat till skogsmark.

Konflikt: Sannolikt stor då biotopskyddsområdet sträcker sig fram till väg. Begränsad möjlighet att anlägga på västra sidan av vägen.

