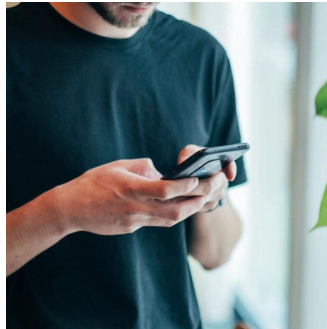




Information om drogen

3 CMC -"kristall"

Östergötlands kommuner och polisen har uppmärksammat hur drogen 3-CMC, oftast kallad "kristall" eller "synt", används bland främst ungdomar/unga vuxna.



Vad är kristall?

Kristall är en olaglig konstgjord (syntetisk) drog som är narkotikaklassad sedan 2019. Innehållet i syntetiska droger ändras ofta för att undvika narkotikaklassning. Därför är det svårt att veta kvaliteten på drogen vilket gör den svår att dosera.

Vad händer om man tar kristall?

Kristall har liknande effekt som amfetamin, d.v.s. den stimulerar det centrala nervsystemet. Drogen kan ge rus, känsla av ökad empati och hallucinationer. Den kan även ge kramper, psykosor och hjärnsador. **Kristall är starkt beroendeframkallande och kan ge livshotande skador.**

Hur sprids kristall?

Kristall går att köpa från langare samt beställa från internet och få levererat via post.

Vad kan du som vuxen göra?

Du som förälder är viktig!

Våga vara vuxen.

Sätt gränser.

Ha koll på ditt barns utgifter. Till vem swishar ditt barn? Tar ditt barn ut kontanter? Det är ett sätt att dölja vad pengarna används till.

Var tydlig med din ståndpunkt. Du kan påverka ditt barns attityd till droger.

Prata om risker/konsekvenser.

Lyssna till ditt barn.

Ställ öppna och utforskande frågor.

Om du behöver stöd, kontakta:

Råd och stöd i Kinda kommun: 0494-194 49, radochstod@kinda.se

Individ- och familjeomsorgen Kinda kommun: 0494-191 30, ifo@kinda.se

Kontakt med polis: 114 14 eller tipsa/anmäl på nätet, www.polisen.se